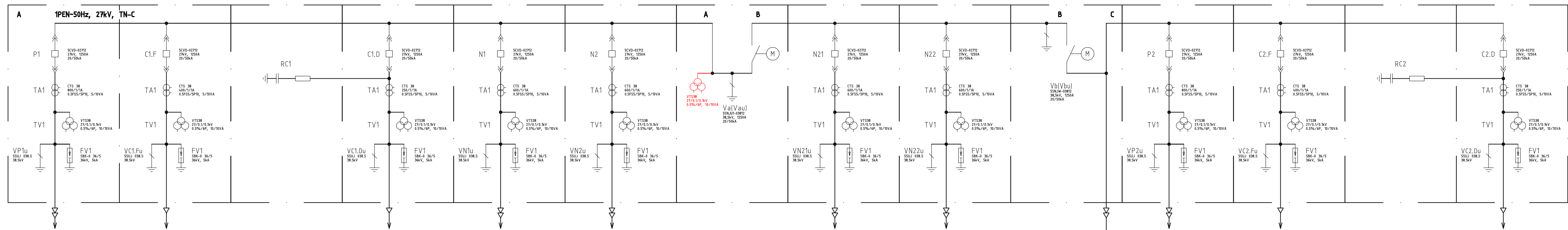
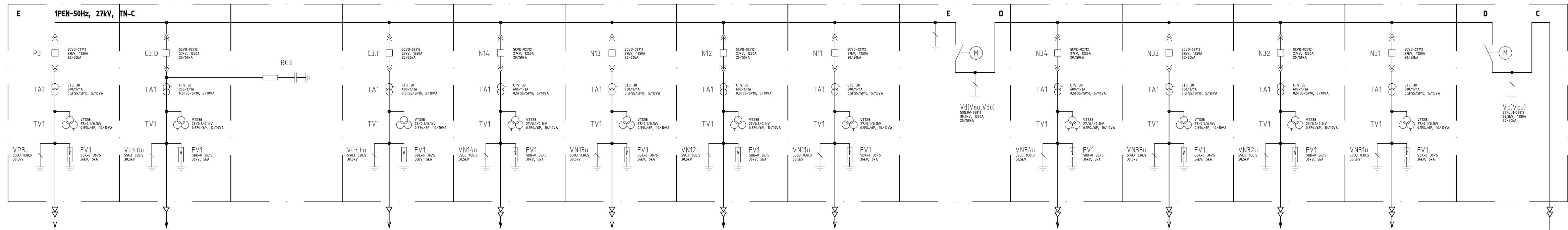


# TNS Modřice – jednopólové schéma R25kV

POŘ. ČÍSLO	1	2	3	4	5	6	7	8	9	10	11	12	13	14
OZNAČENÍ	AFK01 – přívod	AFK02 – filtry	AFK02 – RC člen 1	AFK02 – dekompenzace	AFK03 – Břeclav	AFK04 – Břeclav	AFK05 – spojka	AFK06 – Jihlava	AFK07 – Jihlava	AFK08 – spojka	AFK09 – přívod	AFK10 – filtry	AFK10 – RC člen 2	AFK10 – dekompenzace
NÁZEV	P1	C1.F	RC1	C1.D	N1	N2	Va	N21	N22	Vb	P2	C2.F	RC 2	C2.D



POŘ. ČÍSLO	28	27	26	25	24	23	22	21	20	19	18	17	16	15
OZNAČENÍ	AFK22 – převod	AFK21 – dekompenzace	AFK21 – RC člen 3	AFK21 – filtry	AFK20 – Brno	AFK19 – Brno	AFK18 – Brno	AFK17 – Brno	AFK16 – spojka	AFK15 – Přerov	AFK14 – Přerov	AFK13 – odb.Slatinská	AFK12 – Vlára	AFK11 – spojka
NÁZEV	P3	C3.D	RC 3	C3.F	N14	N13	N12	N11	Vd	N34	N33	N32	N31	Vc



## LEGENDA

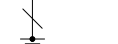
A) PŘÍSTROJE VN



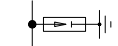
## VÝKONOVÝ VYPÍNAČ



ODPOJOVAČ



UZEMŇOVAČ (ZKRATOVAČ)



## OMEZOVAČ PŘEPĚTÍ




PŘÍSTROJOVÝ TRANSFORMÁTOR PROUDU





PŘÍSTROJOVÝ TRANSFORMÁTOR NAPĚTI

Soustava	1PEN 50Hz, 27kV/TN-C
Jmenovité napětí	25kV
Nejvyšší provozní napětí	27,5kV
Jmenovitá frekvence	50Hz
Zkratová odolnost:	$I_{ks}(1s) = 20kA$ , $I_{dyn}=50kA$
Přípojnice	PAS
Prostředí dle ČSN 33 2000-3	

Jiná ověření:		Paré:	
Orientační schéma:		Razítko oprávněné osoby:	
Podpis: _____		Datum: _____	
Revize:	Datum:	Popis:	Kontroloval:
000	30.09.2024	Definitivní odevzdání dokumentace	Ing. Petr Kortýš

Stavebník/Investor:	<b>Správa železnic, státní organizace</b>	 <b>SPRÁVA ŽELEZNIC</b>
Adresa:	<b>Dlážděná 1003/7, 110 00 Praha 1</b>	
Zástupce investora:	Státní správa východ	
Adresa:	Nerudova 773/1, 779 00 Olomouc	

Zhotovitel díla:	<b>SUDOP BRNO, spol. s r.o.</b>		
Adresa:	Kounicova 26, 611 36 Brno		
Kontakt:	T: +420 972 625 804 E: sudop@sudop-brno.cz		
Zhotovitel části/objektu:	<b>SUDOP BRNO, spol. s r.o.</b>		
Adresa:	Kounicova 26, 611 36 Brno		
Kontakt:	T: +420 972 625 804 E: sudop@sudop-brno.cz		
Hlavní projektant (HIP):	Ing. Jiří Pelc	Specialista:	Ing. Jan Zářecký

Název stavby/akce:	<b>Zvýšení trakčního výkonu TNS Břeclav</b>		Označení investora: S622000531
Název části:	Silnoproudá technologie trakčních napájecích stanic		Zakázka: 23074-01
Název objektu/díli části:	TNS Břeclav, technologické zařízení TNS Modřice, úprava a doplnění technologie		Označení části: <b>D.1.3.3</b> Označení objektu/komplexu: <b>Objekty dle seznamu PK 28-03-09</b>
Název přílohy:	TNS Modřice, úprava R25kv		Číslo přílohy (typ/pořadí): <b>2. 010</b>
Název díli části přílohy:			Stupeň dokumentace: <b>DUSL</b>
Odpovědný projektant: Ing. Vítězslav Simáček	Zpracovatel přílohy: Ing. Vítězslav Simáček	Měřítko: - Formáty: 8xA4	Smluvní datum zpracování: <b>30.09.2024</b>
Kraj: Jihomoravský	Katastrální území: viz. příloha A.	TUDU: viz. příloha A.	
Stránková investice	Číslo dokumentace: Číslo	Datum:	Podpisatel: Příloha: Strana:
S 6 2 2 0 0 0 5 3 1	D U S L	D 1 3 3	P X 2 8 0 3 0 9
			X X 2 0 1 0 0 0 0